

An architectural rendering of a building complex in Tržnice, Olomouc. The image shows a large, multi-story building with a prominent central tower and a series of arches along its side. The building is surrounded by a paved area and a large, open field. The rendering is in a light, monochromatic style.

TRŽNICE OLMOUC

PETR HÁJEK
ARCHITEKTI
www.hajekarchitekti.cz

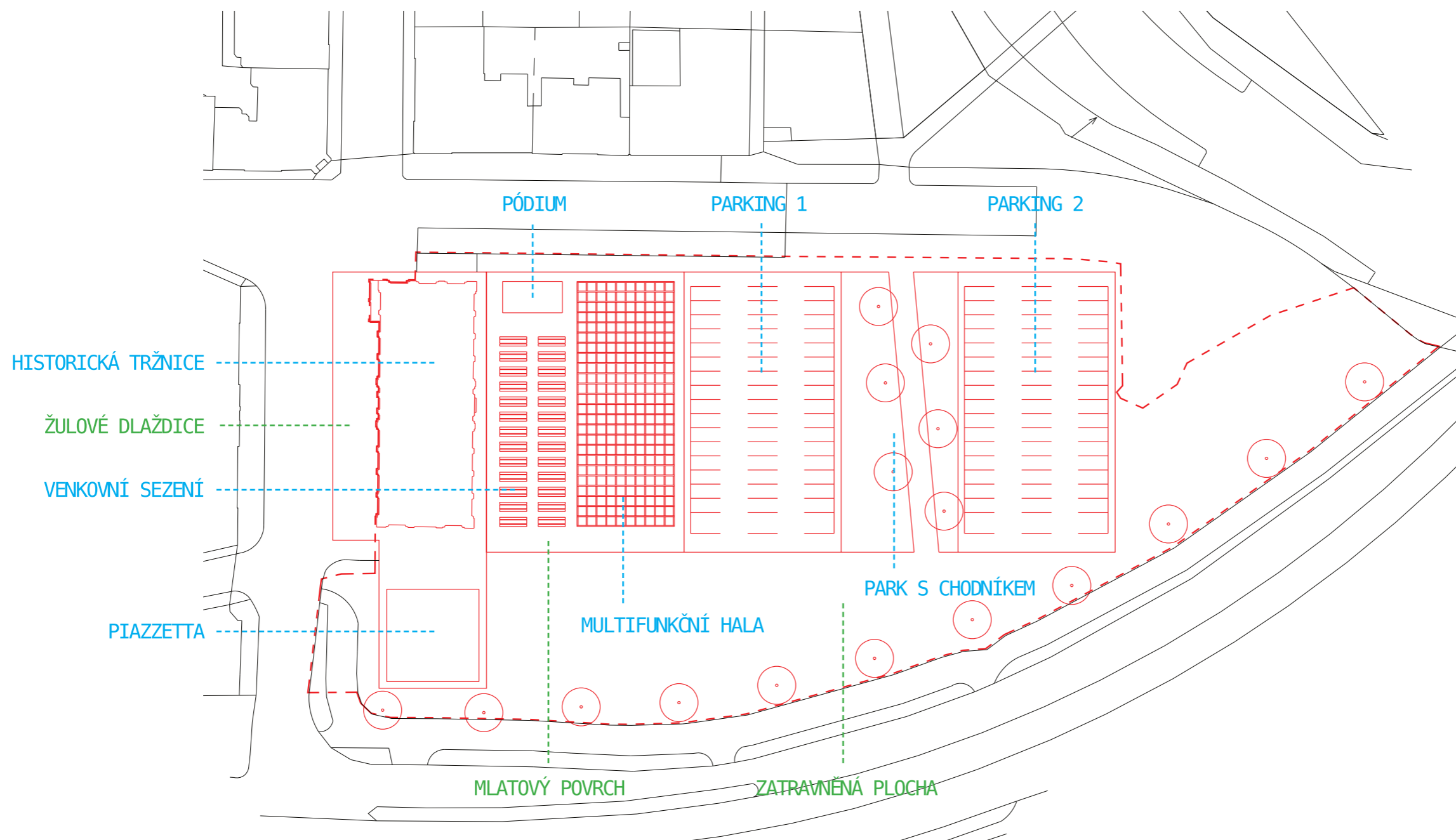
Historická budova tržnice má zrekonstruovanou fasádu z režného zdiva. Podlaha je tvořena systémem rektifikovaných dlaždic na podložkách. V podlaze je veden technický kolektor s inženýrskými sítěmi. Technické zázemí pro vytápění a chlazení je umístěno mezi vazníky ve střešní části objektu na obou stranách objektu tržnice. Vytápění je řešeno vřetenovými otopnými tělesy. V objektu tržnice je vytvořeno podzemní podlaží se zázemím a je neseno rastrem nosných sloupů. V rektifikované podlaze jsou vytvořeny prostupy a do podzemního podlaží vedou dvě komunikační jádra.

Petr Hájek ARCHITEKTI s.r.o.,

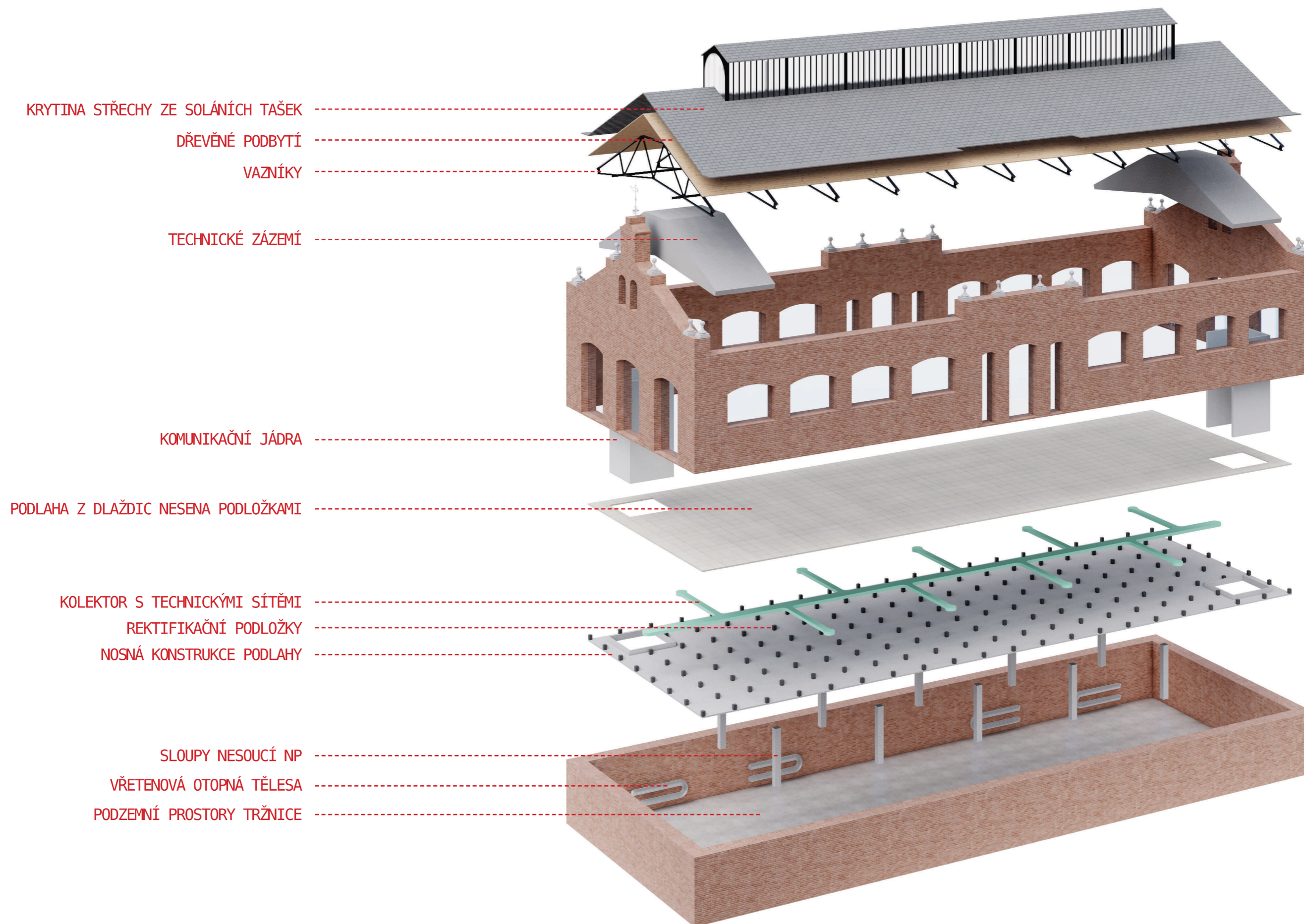
V těsné blízkosti objektu historické tržnice je pochozí plocha tvořena žulovými deskami navazujícími na piazzettu. Východní část okolí je tvořena mlatovým povrchem se sezením (200 míst) a pódiem pro konání společenských akcí a koncertů. Dále je zde multifunkční hala dřevěné konstrukce sloužící jako doplňková kapacita tržnice nebo jako další prostor pro konání společenských akcí. V okolí výše zmíněných objektů je parková zatravněná plocha a dvě plochy parkovišť (115 míst) oddělené parkem který vizuálně a historicky spojuje severní a jižní část celé řešené lokality.

SITUACE/Okolí

Kolem hlavní budovy zrekonstruovaného objektu tržnice je žulová cesta. V jižní části je umístěna piazzetta. Na žulovou cestu kolem tržnice navazuje mlatový povrch se sezením, pódiem a budovou multifunkční haly. Dále jsou zde dvě parkoviště oddělené parkem spojující severní a jižní část lokality. Kolem je zatravněná plocha.



Rozložená axonometrie objektu zrekonstruované tržnice.



Venkovní pohled na objekt tržnice s přilehlým parkem, sezením, multifunkční halou a parkovištěm.



Pohled z pódia na sezení, objekt historické tržnice a novou multifunkční halu. Pochozí povrch je mlatový násyp.





TRŽNICE/Exteriér

Pohled z ulice na objekt tržnice a piazzettu. Kolem tržnice je žulový chodník, piazzetta betonová a dále navazuje na mlatový povrch se sezením a multifunkční halou.



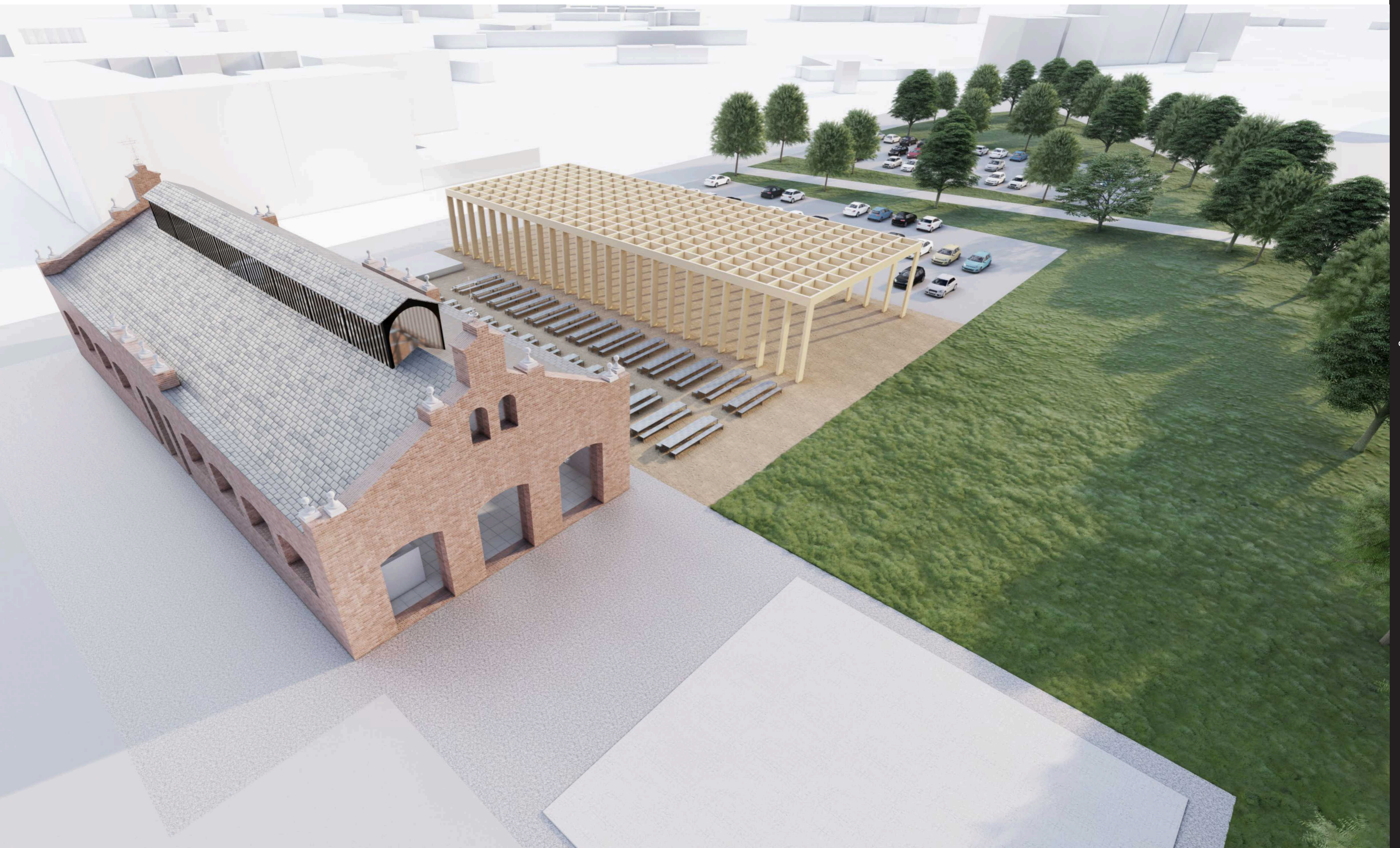
TRŽNICE/Nadhledovka

Pohled z ptačí perspektivy na řešenou lokalitu.



TRŽNICE/Nadhledovka

Pohled z ptačí perspektivy na řešenou lokalitu.



Mezi objektem historické tržnice a novou multifunkční halou je sezení s pódium.



VARIANTA 1/Tržnice organická

Pohled na sezení, multifunkční halu a navazující parkoviště s parkem.





Základní vyčištěný interiér zrekonstruované tržnice. Podlaha z rektifikovaných dlaždic, pod podlahou prostupy a kolektory s instalacemi. Na stěnách vřetenová otopná tělesa.





Interiérový pohled na objekt zrekonstruované tržnice. V horní části mezi vazníky u střechy je umístěno technické zázemí pro vytápění a chlazení – na obou stranách tržnice.



Podzemní prostory objektu tržnice. Podlaha nadzemního podlaží nesena sloupy.



PETR HÁJEK
ARCHITEKTI
www.hajekarchitekti.cz