

TRŽNICE OLMOUC

**PETR HÁJEK
ARCHITEKTI**

www.hajekarchitekti.cz

Na základě konzultace s investorem se dohodl návrh interiéru tržnice obsahující stále gastrozařízení ve formě bufetů v kombinaci s dočasnými přemístitelnými stánky pro prodej farmářských potravin.

Petr Hájek ARCHITEKTI s.r.o. zpracovali toto řešení ve dvou následujících variantách:

1) Organicky uspořádané gastrozařízení pro přípravu pokrmů v kombinaci s pronajímatelnými stánky pro prodej farmářských potravin. Celková podlahová plocha objektu je 684 m², z toho 436 m² zabírá část s gastrozařízeními a sezením pro zákazníky. 247 m² je vyhrazeno jako plocha pro umístění pronajímatelných prodejních stánků, které se v případě nevyužití dají složit a uvolnit tak plochu pro pořádání jiných akcí, například různých eventů nebo konferencí.

Kapacita této varianty je až 8 bufetů pro přípravu pokrmů a až 18 prodejních stánků. Celkový počet míst k sezení je dle návrhu 212 (124 se stolky, 88 barových). Víceúrovňové sezení není v této variantě zpracováno, nicméně střechy jednotlivých gastrozařízení mohou sloužit jako plochy pro umístění dalších míst k sezení.

Výhodou této varianty je variabilita plochy, jistá hravost vnitřního uspořádání, dostatečný prostor pro sezení a možnost využít i pro konání dalších akcí. Nevýhodou může být složitější instalace technologických rozvodů.

2) Lineárně uspořádané spojené gastrozařízení zabírající středovou část podlahové plochy objektu o ploše 314 m² a zbylých 372 m² je vyhrazeno pro postranní prodejní stánky a sezení pro zákazníky. Kapacita této varianty je až 12 gastrozařízení a 15 prodejních stánků. Celkový počet míst k sezení je v ideálním případě 180 (96 barových, 84 se stolky). Víceúrovňové sezení bude v případě nutnosti řešeno stejně jako u Varianty 1. Výhodou této varianty je jasné uspořádání interiéru a technologicky jednodušší instalace rozvodů. Nevýhodou je nižší kapacita sezení a poněkud jednotvárněji působící interiér.

V tomto porfoliu ukazujeme možné vizuální řešení těchto dvou variant uspořádání interiéru objektu. Návrh je v tuto chvíli finální a další kroky budou konzultovány s investorem.

za Petr Hájek ARCHITEKTI s.r.o.,

Ing. arch. Daniel Volák jr., vr.

Zrekonstruovaný objekt tržnice v Olomouci má dřevěnou rektifikovanou podlahu ve které jsou umístěny jednotlivé technologické kanály a rozvody pro bufety se stálým gastrozařízením (elektřina, voda, odpad, plyn). Tyto solitérní objekty jsou dřevěné konstrukce pokryté mléčným laminátem vytvářející vizuální kontrast, odolnost a čistý, krystalický design. Fasády jednotlivých gastrozařízení je možné nasvítit pomocí LED a měnit tak atmosféru interiéru objektu. Také je možné na fasády umístit nápis informující zákazníka o druhu prodáváného pokrmu (například: Super Hranolky, Domácí Burger atd...).

Jednotlivé bufety jsou vybaveny odpovídajícími technickými zařízeními pro přípravu pokrmů (grily, varné desky, lednice, místa pro umytí a odpad).

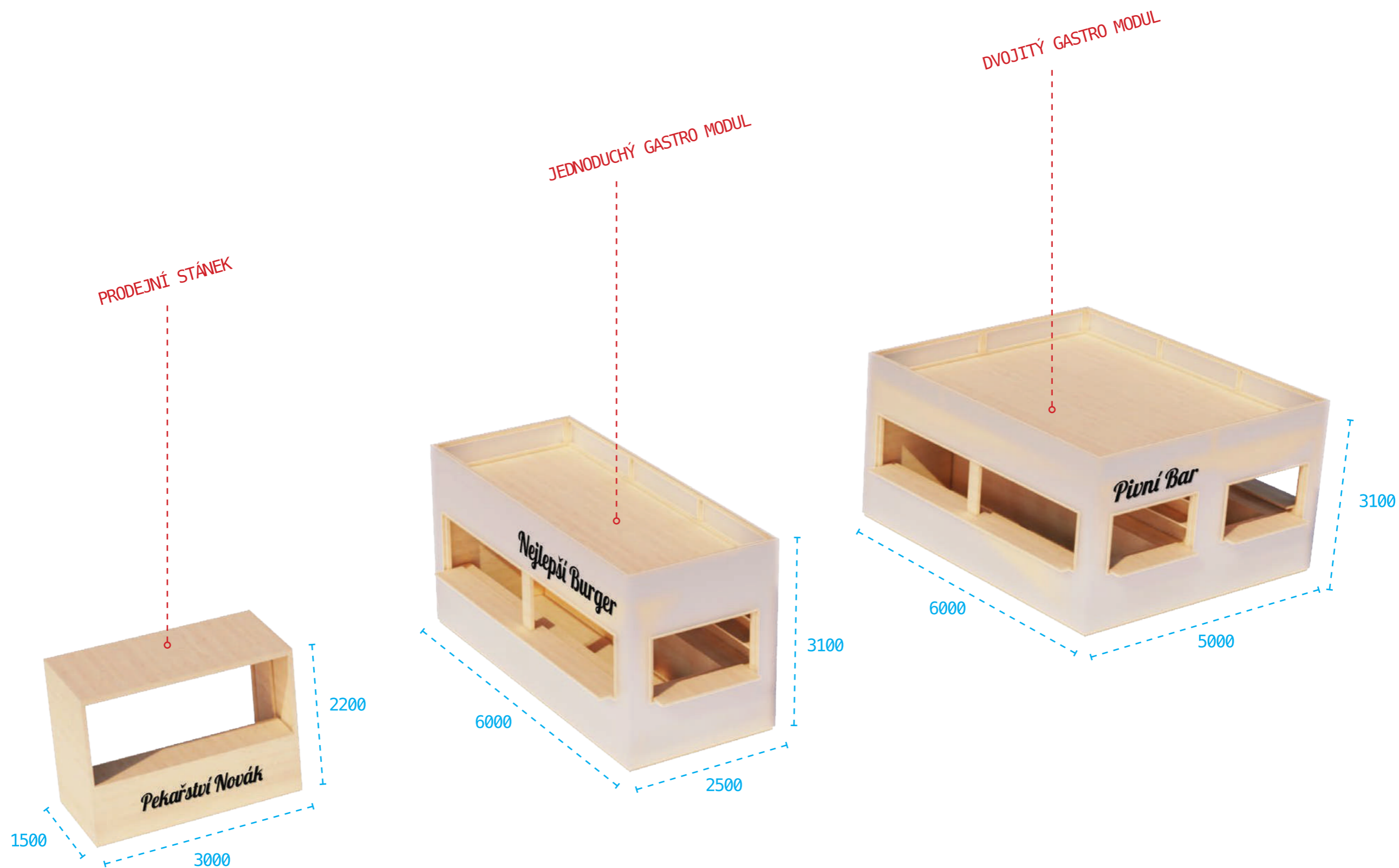
U výdejních pultů bufetů je barové sezení pro zákazníky. V prostorách tržnice jsou umístěny stolové sezení mezi květináči se zelení pro přirozené oddělení prodejní a konzumační zóny.

Dále jsou zde umístěny skládatelné prodejní stánky dřevěné konstrukce sloužící pro prodej místních a farmářských výrobků a surovin. Tyto stánky se dají kdykoliv přemístit, nebo vyklidit v případě, že bude nutné prostor přestavět podle typu využití.

Design interiéru je inspirován přírodou a využívá ekologické, recyklované a obnovitelné materiály, při výrobě ideálně beze zbytků. Interiér je chlazen a vytápěn a je umožněn jeho celoroční provoz.

Bufety gastroprovozu jsou mají modulární rozměr 6000 x 2500 x 3100 mm (tedy 6000 x 5000 x 3100 mm pro dvojmodul) a rozměr dřevěného prodejního stánku je 3000 x 1500 x 2200 mm.

Do prostoru tržnice jsou navrženy 3 typy prodejních objektů. Dřevěný prodejní pronajímatelný stánek pro prodej farmářských výrobků, který se dá v případě potřeby rychle složit do kompaktního tvaru a uklidit, dále jednoduchý gastromodul pro přípravu streetfoodu a moderních jídel s barovým sezením pro přímou konzumaci. Posledním navrženým objektem je dvojitý gastro modul, pro přípravu většího množství pokrmů, nebo s možností umístění tanků pro pivo a využít jej tak jako velkokapacitní bar. Gastro moduly jsou dřevěné rámové konstrukce kryté mléčným laminátem. Obsahují veškeré potřebné technické zázemí a jejich střešní části se dají využít pro sezení.



VARIANTA 1/Tržnice organická

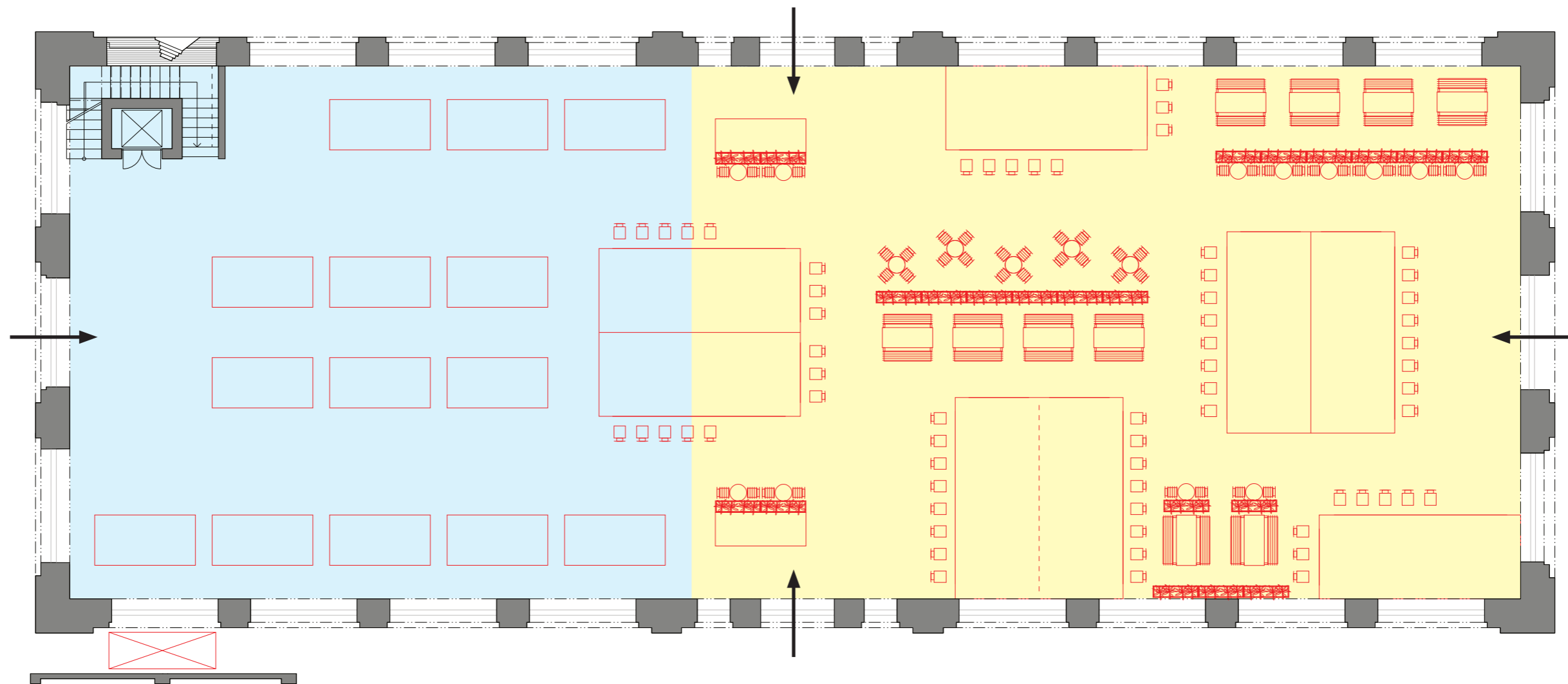
Půdorys objektu s jednotlivými gastroprovozy a pronajímatelnými prodejními stánky.

Vstupy zachovány ze všech stran.

Možnost využití západní části objektu pro konání dalších akcí.

Dostatečný prostor pro sezení a pohyb zákazníků.

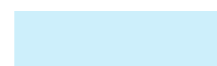
Prostor prodejní tržnice plynule navazuje na stálý gastroprovoz.



POČET PRODEJNÍCH BUNĚK: až 18

POČET GASTRO BUNĚK: až 8

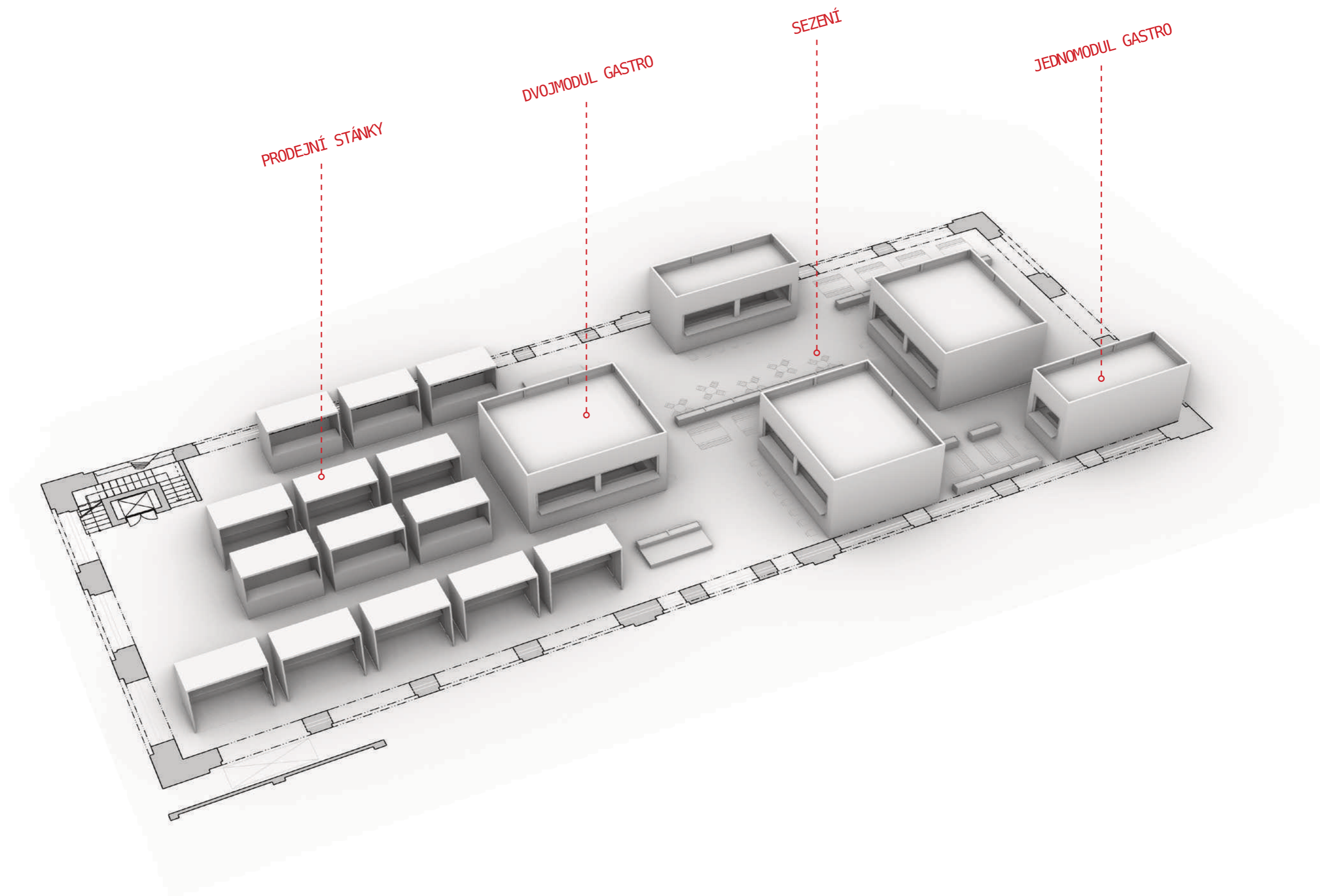
POČET MÍST K SEZENÍ: až 212



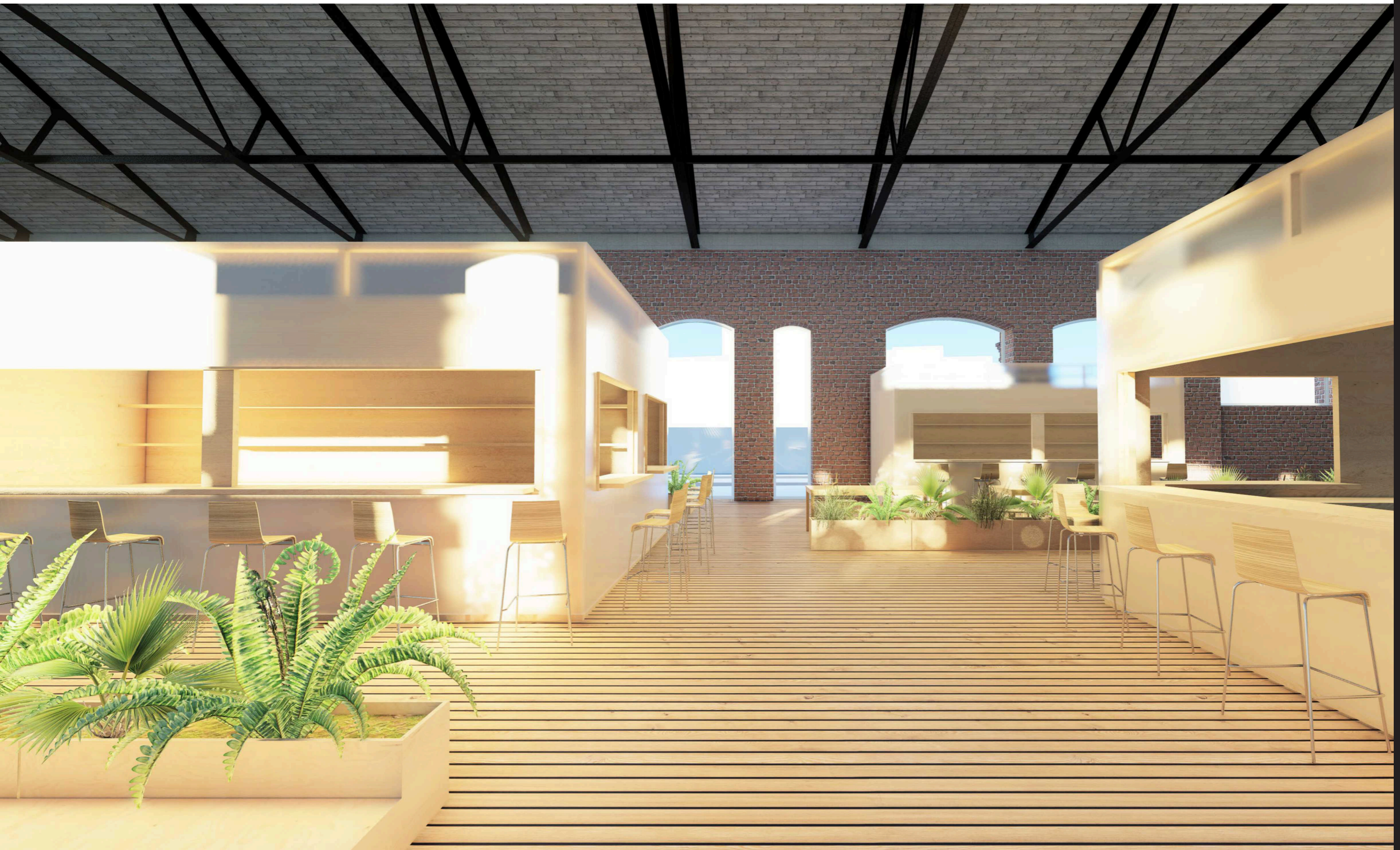
prodejní část 247 m²



stálé gastro 436 m²













3D nadhledová vizualizace do části se sezením, stálým gastroprovozem a v pozadí viditelnou prodejní částí se stánky.







VARIANTA 1/Tržnice organická

3D pohled do prodejní a gastro části.









VARIANTA 2/Tržnice lineární

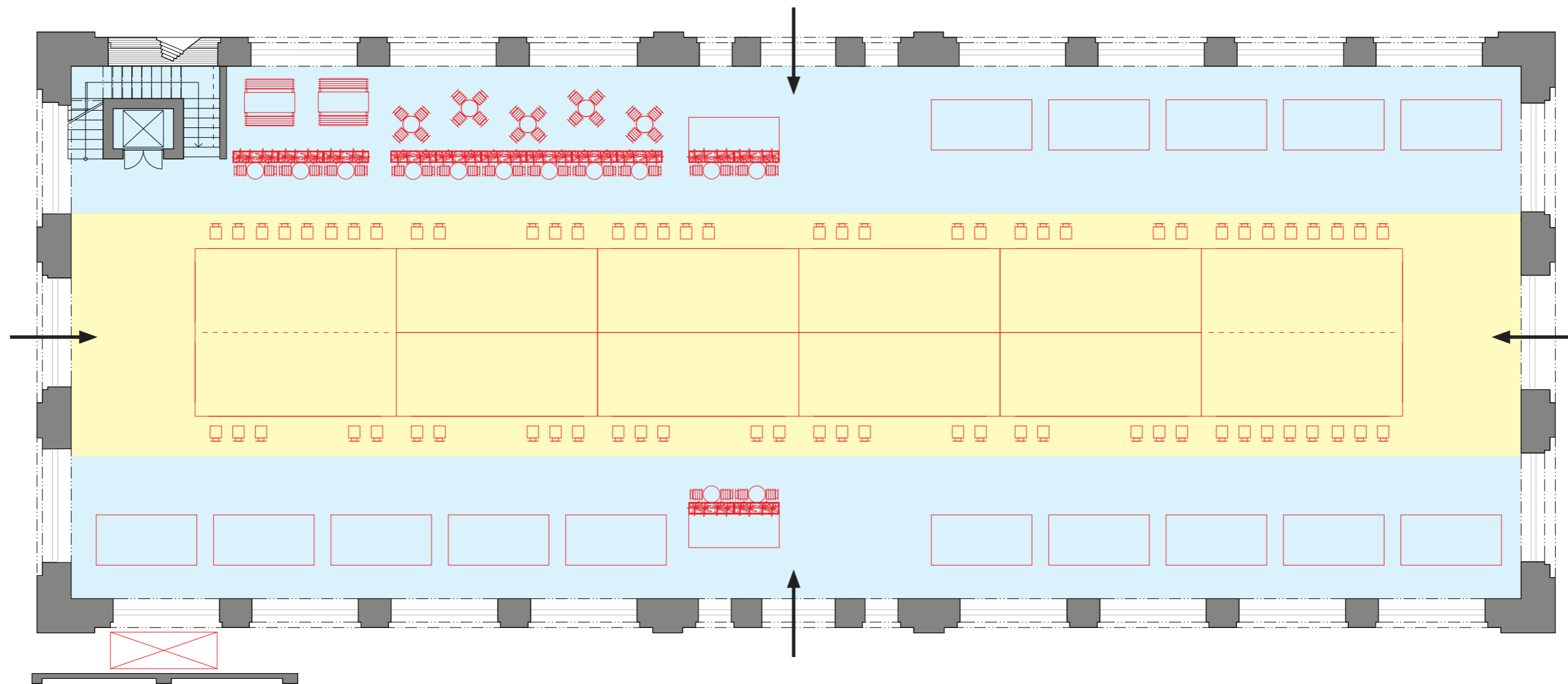
Půdorys objektu s jednotlivými gastroprovozy a pronajímatelnými prodejními stánky.

Vstupy zachovány ze všech stran.

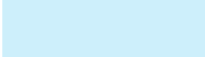

Menší prostor pro sezení a pohyb zákazníků.

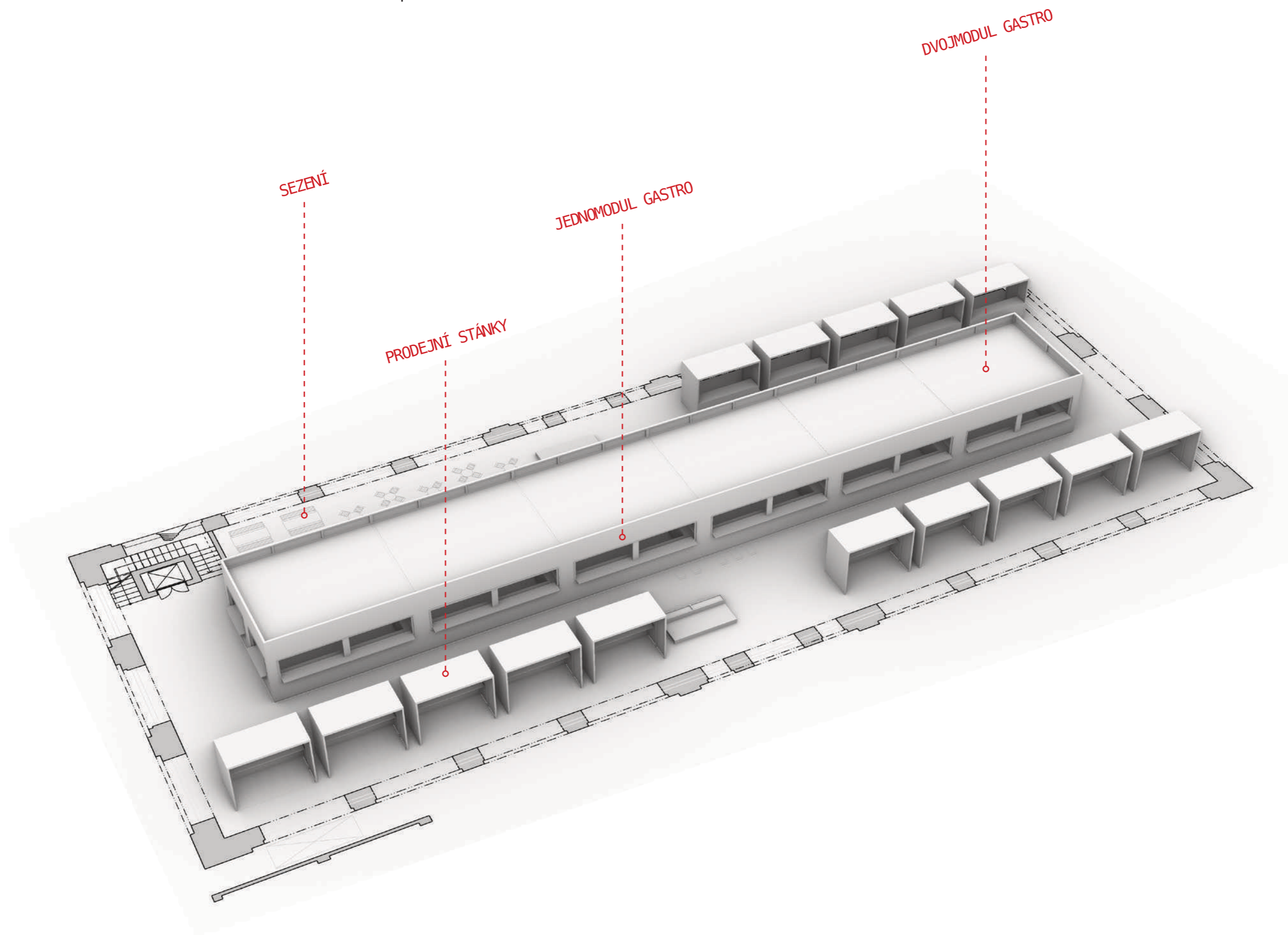
Prostor prodejní tržnice obklopuje stálý gastroprovoz.

Možnost využití sezení na ploše střechy stálého gastroprovozu.



POČET PRODEJNÍCH BUNĚK: cca 15
POČET GASTRO BUNĚK: až 12
POČET MÍST K SEZENÍ: až 180

 prodejní část 372 m²
 stálé gastro 314 m²







VARIANTA 2/Tržnice lineární

3D pohled do prodejní a gastro části.



VARIANTA 2/Tržnice lineární

3D pohled do prodejní a gastro části.





VARIANTA 2/Tržnice lineární

3D pohled do prodejní a gastro části.















PETR HÁJEK
ARCHITEKTI
www.hajekarchitekti.cz